

N E X T HOLIDAY
by Danwood



Stilvoll entspannen: Urlaub im modernen Modul-Ferienhaus

Sehnen Sie sich nach einem eigenen Ferien- oder Wochenendhaus, in dem die Seele Ruhe findet und die Träume Raum haben? Genau diese Sehnsucht stillen unsere neuen NEXT-Holiday Ferien- und Wochenendhäuser. Die clever geplanten Mini-Traumhäuser fügen sich Ihrem Wunsch nach Ruhe und erfüllen Ihre kühnsten Träume, denn dank ihrer modernen Bauweise schweben die schon einzugsfertigen Wohnmodule per Kran auf Ihr Grundstück. Schnell, ohne Baustellenstress und in der von Ihnen gewählten Größe und Ausstattung.



Häuser voller Ideen

Harmonie von Natur und Design

Unsere modularen Ferien- und Wochenendhäuser sind kleine architektonische Wunderwerke, die Harmonie zwischen Natur und Design schaffen. Ihre klaren Linien und großzügigen Glasfronten öffnen den Raum für das Spiel von Licht und Schatten, während das minimalistische Interieur Ruhe und Eleganz ausstrahlt. Jedes Modul ist wie ein Puzzlestück, das perfekt in die Landschaft passt und gleichzeitig die Freiheit bietet, nach individuellen Bedürfnissen gestaltet zu werden.

Nachhaltig und innovativ

Mit nachhaltigen Materialien und innovativen Technologien ist jedes Ferienhaus nicht nur eine Oase der Entspannung, sondern ebenso ein Statement für Umweltbewusstsein und zeitgemäßes Wohnen – auch im temporären Zuhause.





Individualität gepaart mit viel Licht

Durch unterschiedliche Anordnung der Module entstehen ganz verschiedene Häuser, deren Individualität von außen durch fünf mögliche Fassadenfarben betont werden kann. Ein besonders ins Auge fallendes Merkmal unserer NEXT-Holiday-Häuser sind ihre einzigartigen Glasfronten, die komplette Wände ersetzen und nicht nur aus jedem Schlafzimmer, sondern auch aus jedem Wohnbereich uneingeschränkte Aussicht nach draußen erlauben. Solch ein Wohnerlebnis wird Ihre Auszeit auf ein ganz neues Level heben.



Gut fürs Klima, gut fürs Konto

Stylish und langlebig

Für die Innenräume und die Bäder stehen Ihnen jeweils vier ansprechende Gestaltungsvarianten zur Auswahl. Das gesamte Interieur wurde von unseren Innenarchitekten nach neuesten Wohntrends gestylt und wird Ihnen sicher gefallen. Die Wände und Fußböden in den Räumen und im Bad sind mit langlebigem Material ausgestattet, das farblich perfekt aufeinander abgestimmt ist.

Klein und fein

Die Duscbäder sind zwar klein, aber sie bieten jeglichen funktionellen Komfort, den man in einem modernen Duschbad erwartet. Hochwertige Armaturen, Duschkabinen mit Echtglasstüren und diverse Waschtische in unterschiedlichen Designs – auch mit praktischen Unterschränken – stehen zur Auswahl. Die Küche inklusive Geräte können Sie gern direkt bei uns mitbestellen, so dass Ihr Holiday-Haus bei Einzug voll funktionstüchtig ist.

Möchten Sie Ihr Ferienhaus ganzjährig nutzen, bieten wir es Ihnen in der Version „NEXT Holiday Pro“ an, die nach GEG (Gebäudeenergiegesetz) ganzjährig nutzbar ist. Bitte sprechen Sie Ihren Danwood-Berater darauf an.



Maximal vorgefertigt

Fast alles im Werk eingebaut

Unsere hochwertigen NEXT-Modulhäuser werden, wie alle anderen Häuser von Danwood, im Werk vorgefertigt und dann per LKW auf die Baustellen geliefert. Mit dem Unterschied, dass der Grad der Vorfertigung wesentlich höher ist. Denn bei NEXT-Holiday werden nicht nur Fenster und Haustüren im Werk eingebaut, sondern auch komplette Bäder und einzugsfertige Räume. Die Wände unserer Holiday-Häuser sind innen standardmäßig mit dekorbeschichteten Möbelplatten beplankt. Der Bodenbelag besteht aus Vinylpaneelen in Holz- oder Betonoptik. Im Badezimmer sind sowohl die Wände als auch der Boden mit trendigen und designstarken Rocko-Elementen verkleidet, einem Stein-Kunststoff-Gemisch, das zu über 70 Prozent aus natürlichem Marmor besteht und absolut wasserresistent ist. Das Haus ist mit einer Infrartheizung und Wärmepumpe für die Warmwasserbereitung sowie moderner Sanitärausstattung versehen. Eine Küche inklusive Geräten ist optional bestellbar.



Zeitsparendes Konzept

Unabhängig von widrigen Umständen

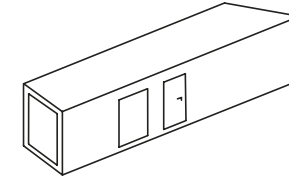
Durch die Bauweise und die bereits im Werk vorgenommene Innenausstattung sparen Sie und wir Zeit. Das Zusammenfügen der Module und das letzte Finish, um die Nahtstellen mit dekorativen Elementen unsichtbar zu machen, erledigt ein kleiner Danwood-Bautrup auf der Baustelle. Im Werk selbst bauen hochqualifizierte Handwerker Ihr Holiday-Haus fast 100% fertig. Ohne Störungen durch Sturm, Regen oder Schnee, Eis und Kälte oder sonstige Widrigkeiten kann der ganze Fokus auf die Qualität der Arbeit gelegt werden. Sie geben im Vorfeld lediglich die Punktfundamente in Auftrag.



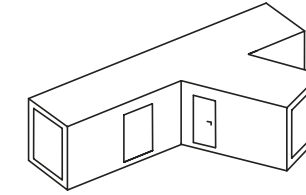
Die passende Größe für Sie

Unsere NEXT-Holiday-Häuser bieten wir in unterschiedlichen Größen an. Es gibt sechs Modelle mit schmalen Modulen der Größe S (Modulbreite 2,85 m), die Wohnflächen von ca. 23 bis 45 Quadratmetern und je nach Größe und Bedarf ein bis drei Schlafzimmer bieten. Und es gibt 4 breitere Varianten mit Modulen der Größe L (Modulbreite 3,85 m), die ebenfalls mit zwei bis drei Schlafzimmern und Wohnflächen von ca. 32 bis 64 Quadratmetern verfügbar sind.

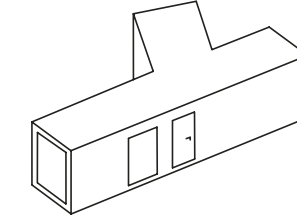
NEXT Holiday S



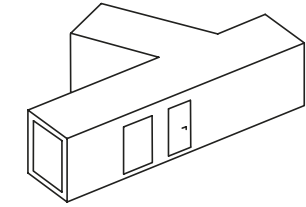
NEXT Holiday 23 S-1 17



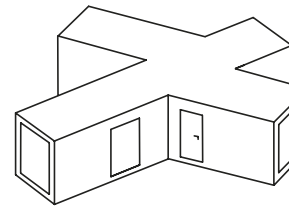
NEXT Holiday 34 S-2 27



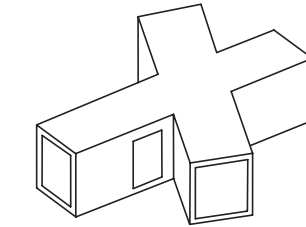
NEXT Holiday 35 S-2 37



NEXT Holiday 36 S-2 47

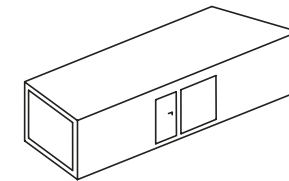


NEXT Holiday 45 S-3 57

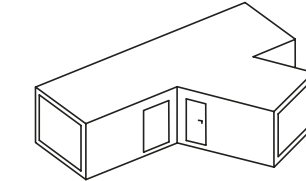


NEXT Holiday 46 S-3 67

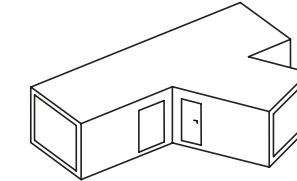
NEXT Holiday L



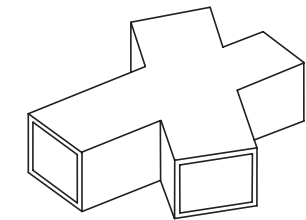
NEXT Holiday 32 L-1 79



NEXT Holiday 48 L-3 89



NEXT Holiday 49 L-2 99



NEXT Holiday 63 L-3 109

NEXT Holiday S

Maximale Erholung im Mini-Traumhaus

Die NEXT Holiday Häuser gibt es mit unterschiedlichen Modulbreiten. NEXT Holiday S wird aus Modulen der Größe S mit einer Breite von 2,85 Meter gebaut. Die sechs Holiday-S-Modelle bieten Wohnflächen von 23 bis 45 Quadratmetern und ein bis drei Schlafzimmer. Auf das Wesentliche reduziert, garantieren Ihnen diese Ferienhäuser mit pflegeleichtem Interieur eine entspannte Auszeit!





Next Holiday 23 S-1

Großes Kino im Mini-Haus

Frühmorgens mit den Vögeln erwachen, barfuß durch den Tau laufen und zuschauen, wie zaghafte Sonnenstrahlen mit den Nebelschwaden flirten. Nach einer Runde im See den ersten Kaffee des Tages genießen. Kurz nochmal ins Bett kuscheln, bis das Frühstück auf die sonnige Terrasse lockt. Gefällt Ihnen so ein Szenario? Unser Mini-Ferienhaus mit einem Schlafzimmer wäre eine schöne Basis dafür. Klein genug, dass es kaum Arbeit bereitet, groß genug für entspannte Auszeiten. Die Küchenzeile hält das Wichtigste bereit, dem komfortablen Duschbad fehlt es an nichts, und drei gläserne Panoramawände bieten einen herrlichen Ausblick.

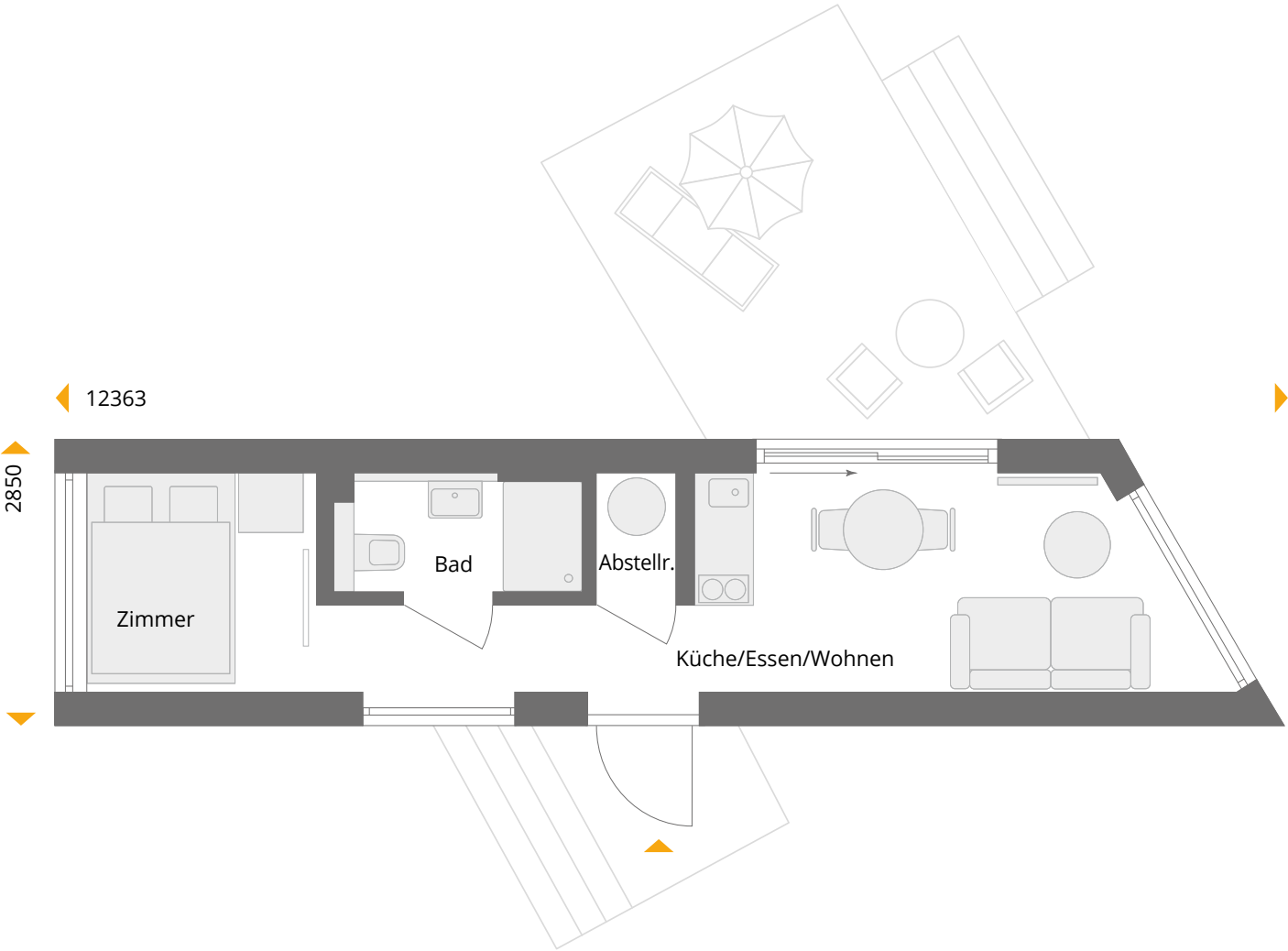
#Ferienhaus #Wochenendhaus #Schlüsselfertig #HouseToGo

Die Wände unserer Holiday-Häuser sind innen standardmäßig mit dekorbeschichteten Möbelplatten beplankt. Der Bodenbelag besteht aus Vinylpaneelen in Holz- oder Betonoptik. Im Badezimmer sind sowohl die Wände als auch der Boden mit trendigen und designstarken Rocko-Elementen verkleidet, einem Stein-Kunststoff-Gemisch, das zu über 70 Prozent aus natürlichem Marmor besteht und absolut wasserresistent ist. Das Haus ist mit einer Infrarotheizung und Wärmepumpe für die Warmwasserbereitung sowie moderner Sanitärausstattung versehen. Eine Küche inklusive Geräten ist optional bestellbar.



Grundriss

NEXT HOLIDAY 23 S-1	22,68 m²
Zimmer	5,11 m ²
Bad	3,01 m ²
Abstellraum	0,95 m ²
Küche/Essen/Wohnen	13,61 m ²









Next Holiday 34 S-2

Auszeit in blühender Landschaft

Wenn das Grundstück ein etwas breiteres Haus erlaubt – in diesem Fall reichlich sieben Meter – kann ein zusätzliches schmales S-Modul die Wohnsituation komfortabler gestalten. Ein kleines Zimmer und ein einladender Eingangsbereich werden durch das Andocken dieses Moduls im Vergleich zum elf Quadratmeter kleineren NEXT Holiday 23 S-1 gewonnen. Eine weitere Panorama-Glaswand lässt das Gefühl aufkommen, mitten in der blühenden Landschaft zu sitzen.

#Ferienhaus #Wochenendhaus #Schlüsselfertig #HouseToGo

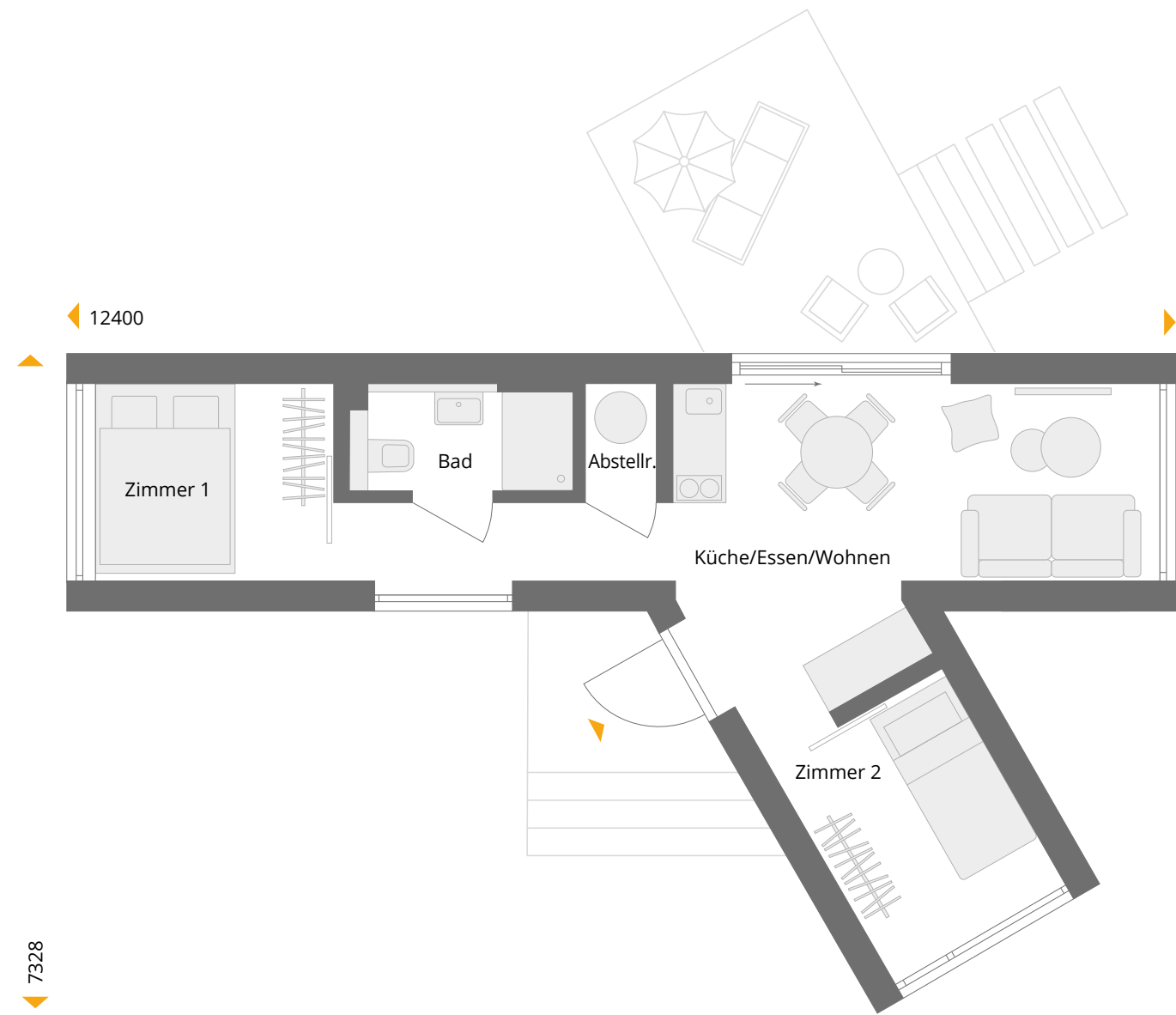
Die Wände unserer Holiday-Häuser sind innen standardmäßig mit dekorbeschichteten Möbelplatten beplankt. Der Bodenbelag besteht aus Vinylpaneelen in Holz- oder Betonoptik. Im Badezimmer sind sowohl die Wände als auch der Boden mit trendigen und designstarken Rocko-Elementen verkleidet, einem Stein-Kunststoff-Gemisch, das zu über 70 Prozent aus natürlichem Marmor besteht und absolut wasserresistent ist. Das Haus ist mit einer Infrarotheizung und Wärmepumpe für die Warmwasserbereitung sowie moderner Sanitärausstattung versehen. Eine Küche inklusive Geräten ist optional bestellbar.



Grundriss

NEXT HOLIDAY 34 S-2 33,99 m²

Zimmer 1	5,88 m ²
Bad	3,01 m ²
Abstellraum	0,95 m ²
Küche/Essen/Wohnen	18,27 m ²
Zimmer 2	5,88 m ²









Next Holiday 35 S-2

Darf es etwas mehr sein?

Schön, wenn das Ferienhaus Flügel bekommt. Denn da passt noch ein zweites Schlafzimmer hinein. Und ein zusätzlicher großer Schrank. Für vier Personen oder maximal sogar sechs braucht es ein bisschen mehr Stauraum. Und es gibt trotz der schmalen S-Module Platz für einen großen Tisch, an dem in geselliger Runde gegessen und gespielt werden kann. Das angedockte Modul sorgt außerdem für einen windgeschützten Terrassenplatz, der an warmen Tagen als Sommerzimmer eine feste Größe ist.

#Ferienhaus #Wochenendhaus #Schlüsselfertig #HouseToGo

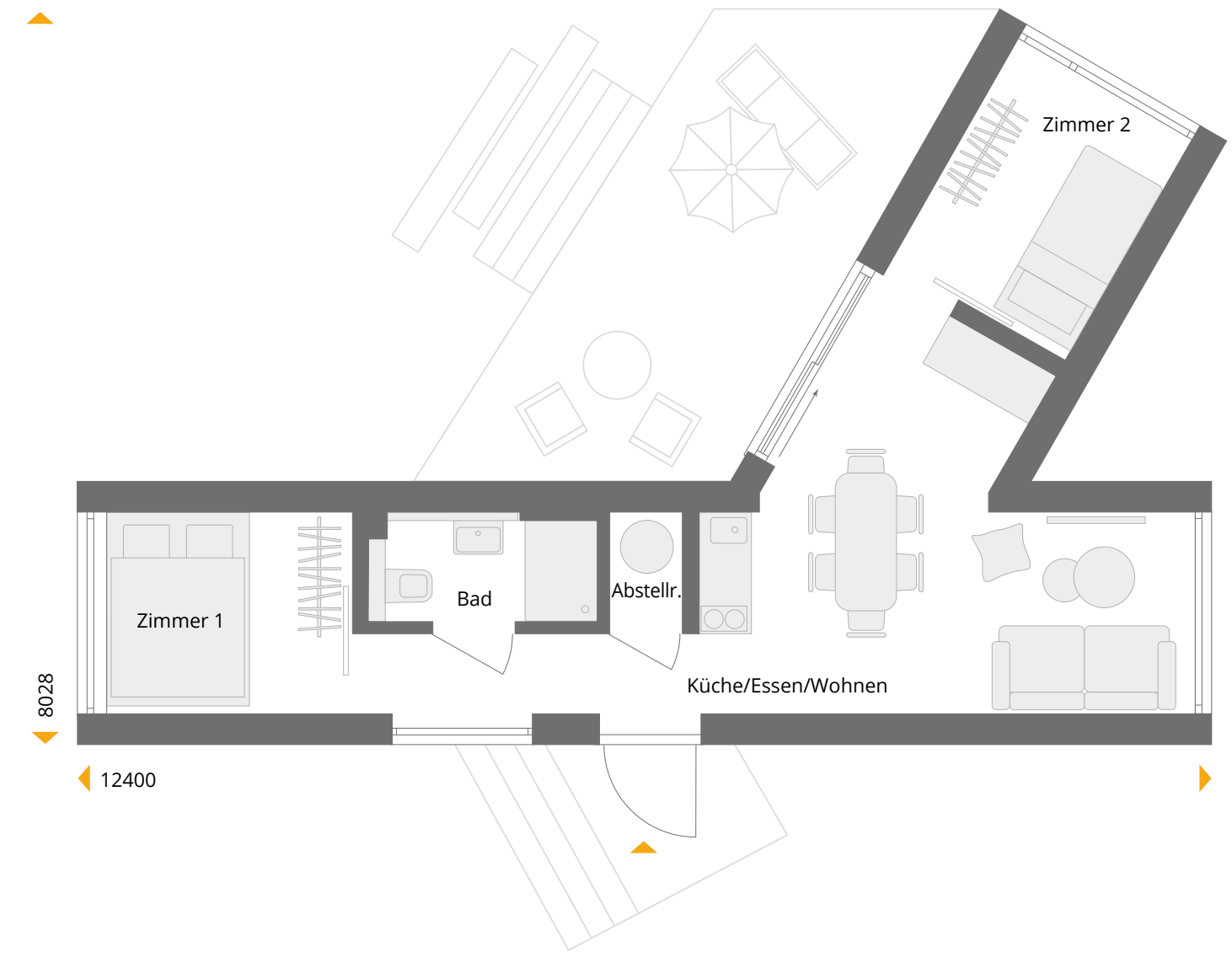
Die Wände unserer Holiday-Häuser sind innen standardmäßig mit dekorbeschichteten Möbelplatten beplankt. Der Bodenbelag besteht aus Vinylpaneelen in Holz- oder Betonoptik. Im Badezimmer sind sowohl die Wände als auch der Boden mit trendigen und designstarken Rocko-Elementen verkleidet, einem Stein-Kunststoff-Gemisch, das zu über 70 Prozent aus natürlichem Marmor besteht und absolut wasserresistent ist. Das Haus ist mit einer Infrarotheizung und Wärmepumpe für die Warmwasserbereitung sowie moderner Sanitärausstattung versehen. Eine Küche inklusive Geräten ist optional bestellbar.



Grundriss

NEXT HOLIDAY 35 S-2 35,77 m²

- Zimmer 1 5,88 m²
- Bad 3,01 m²
- Abstellraum 0,95 m²
- Küche/Essen/Wohnen 20,05 m²
- Zimmer 2 5,88 m²









Next Holiday 36 S-2

Wie ein Chamäleon

Als edles Ferienhaus präsentiert sich das knapp 36 Quadratmeter Domizil in naturfarbener Lamellenverkleidung. Die großen Verglasungen bieten herrliche Aussicht in alle vier Himmelsrichtungen. Auch bei diesem Haus aus schmalen S-Modulen ist dank eines angedockten Flügels ein zweites Schlafzimmer vorhanden und im Übergang zwischen beiden Modulen Platz für den Familientreff. Die geschützte Terrasse bietet einen weiten Blick in die Landschaft.

#Ferienhaus #Wochenendhaus #Schlüsselfertig #HouseToGo

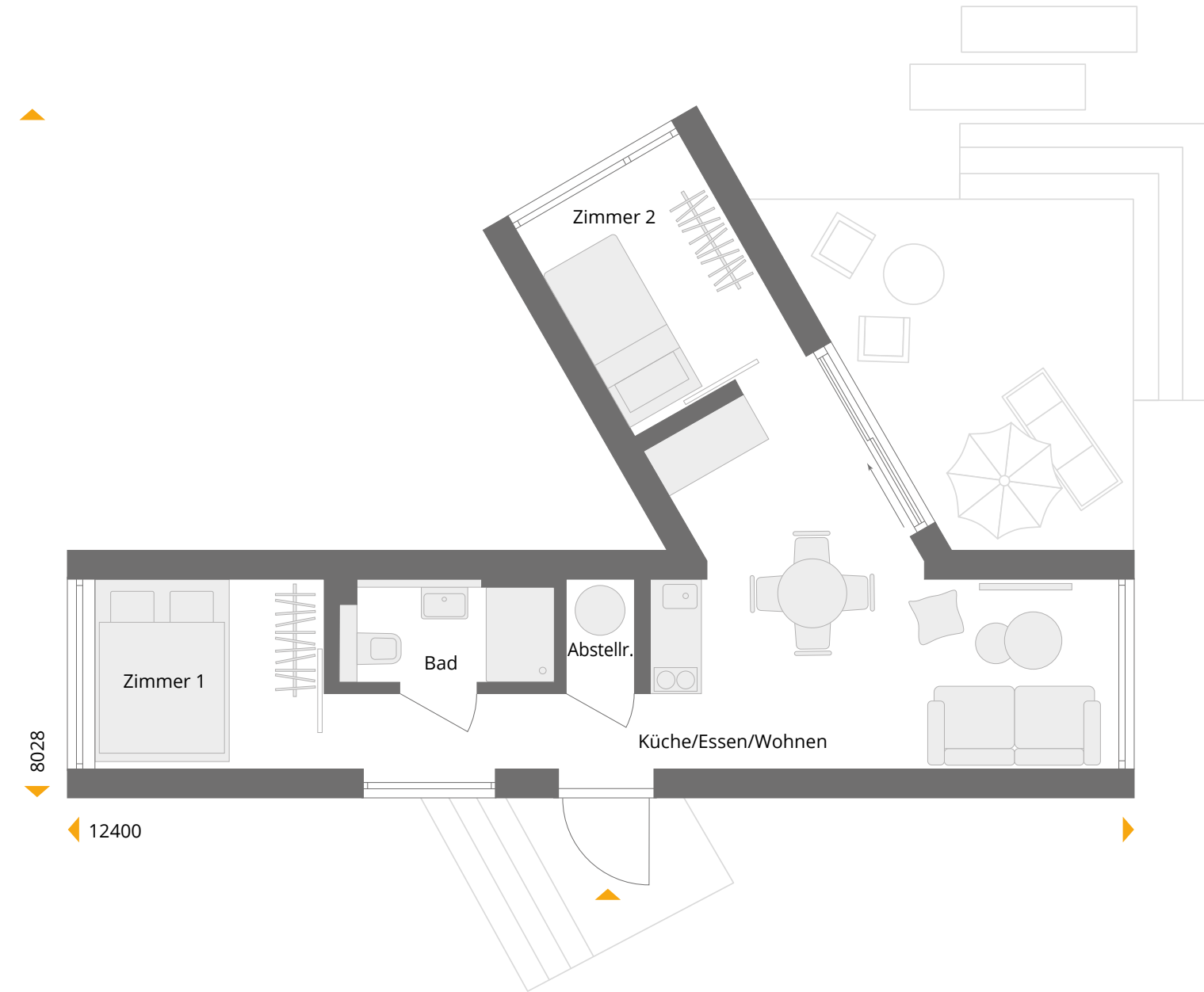
Die Wände unserer Holiday-Häuser sind innen standardmäßig mit dekorbeschichteten Möbelplatten beplankt. Der Bodenbelag besteht aus Vinylpaneelen in Holz- oder Betonoptik. Im Badezimmer sind sowohl die Wände als auch der Boden mit trendigen und designstarken Rocko-Elementen verkleidet, einem Stein-Kunststoff-Gemisch, das zu über 70 Prozent aus natürlichem Marmor besteht und absolut wasserresistent ist. Das Haus ist mit einer Infrarotheizung und Wärmepumpe für die Warmwasserbereitung sowie moderner Sanitärausstattung versehen. Eine Küche inklusive Geräten ist optional bestellbar.



Grundriss

NEXT HOLIDAY 36 S-2 35,77 m²

- Zimmer 1 5,88 m²
- Bad 3,01 m²
- Abstellraum 0,95 m²
- Küche/Essen/Wohnen 20,06 m²
- Zimmer 2 5,88 m²









Next Holiday 45 S-3

UFO gelandet?

An ein UFO erinnert diese Version aus S-Modulen mit zwei Seitenflügeln. Drei Schlafzimmer aber bieten irdischen Komfort für eine größere Familie mit 6 Personen. Zwei weitere Gäste könnten auf dem Sofa schlafen. Da jedes Schlafzimmer durch eine verglaste Wand gekrönt wird, wirkt das Ferienhaus recht großzügig und kommt die Natur quasi ans Bett. Auf 45 Quadratmetern finden außerdem eine Miniküche, ein Duschbad und der Technikraum Platz. Im Zentrum des Hauses können sich alle am Esstisch versammeln. Von hier führt auch die große Schiebetür auf die Terrasse.

#Ferienhaus #Wochenendhaus #Schlüsselfertig #HouseToGo

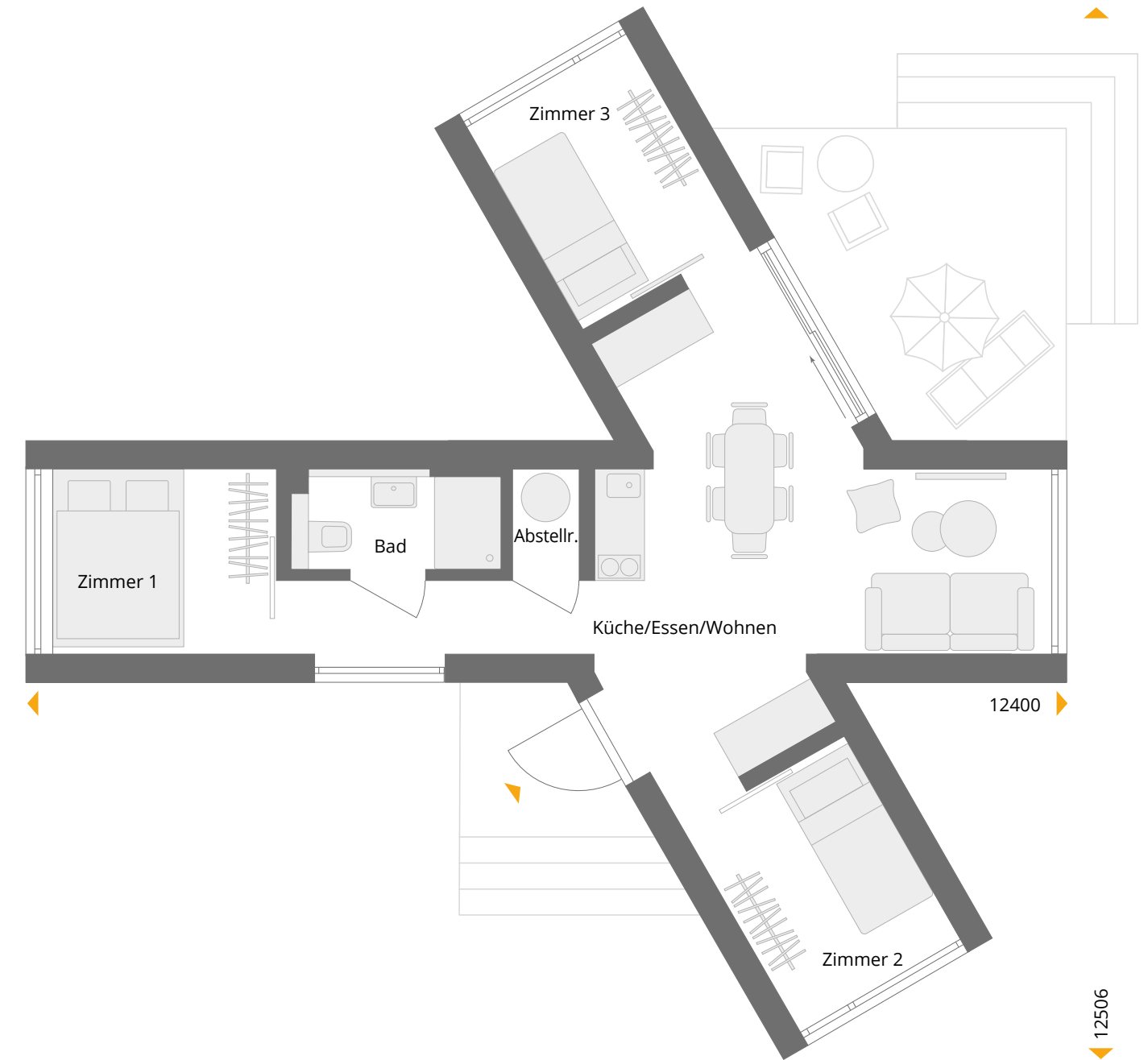
Die Wände unserer Holiday-Häuser sind innen standardmäßig mit dekorbeschichteten Möbelplatten beplankt. Der Bodenbelag besteht aus Vinylpaneelen in Holz- oder Betonoptik. Im Badezimmer sind sowohl die Wände als auch der Boden mit trendigen und designstarken Rocko-Elementen verkleidet, einem Stein-Kunststoff-Gemisch, das zu über 70 Prozent aus natürlichem Marmor besteht und absolut wasserresistent ist. Das Haus ist mit einer Infrarotheizung und Wärmepumpe für die Warmwasserbereitung sowie moderner Sanitärausstattung versehen. Eine Küche inklusive Geräten ist optional bestellbar.



Grundriss

NEXT HOLIDAY 45 S-3 45,08 m²

Zimmer 1	5,88 m ²
Bad	3,01 m ²
Abstellraum	0,95 m ²
Küche/Essen/Wohnen	23,48 m ²
Zimmer 2	5,88 m ²
Zimmer 3	5,88 m ²









Next Holiday 46 S-3

Rückzug möglich

Wie die vorherige Version, bietet auch dieses S-Modul-Haus zwei Seitenflügel mit jeweils einem Schlafzimmer. Richtet man diese mit Stockbetten ein, ist mehr Platz für Garderobe oder Stauraum und die Wohnsituation für die größere Familie entspannter. Für lediglich vier Personen ist das Raumangebot dagegen sehr großzügig, da darf der Aufenthalt gern länger dauern. Selbst Regentage sind kein Thema. Jeder kann sich in sein privates Refugium zurückziehen, oder man trifft sich am großen Tisch.

#Ferienhaus #Wochenendhaus #Schlüsselfertig #HouseToGo

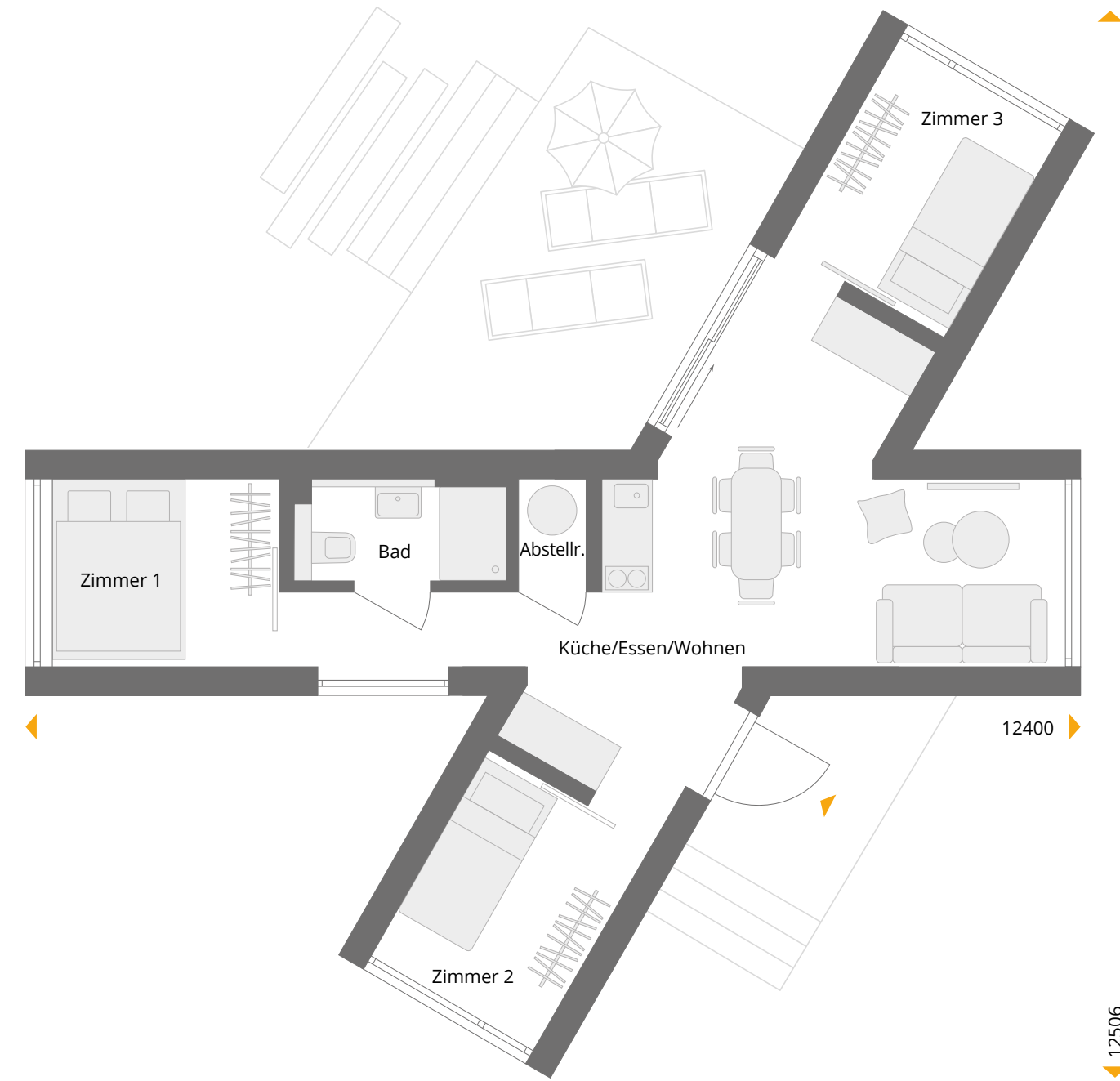
Die Wände unserer Holiday-Häuser sind innen standardmäßig mit dekorbeschichteten Möbelplatten beplankt. Der Bodenbelag besteht aus Vinylpaneelen in Holz- oder Betonoptik. Im Badezimmer sind sowohl die Wände als auch der Boden mit trendigen und designstarken Rocko-Elementen verkleidet, einem Stein-Kunststoff-Gemisch, das zu über 70 Prozent aus natürlichem Marmor besteht und absolut wasserresistent ist. Das Haus ist mit einer Infrarotheizung und Wärmepumpe für die Warmwasserbereitung sowie moderner Sanitärausstattung versehen. Eine Küche inklusive Geräten ist optional bestellbar.



Grundriss

NEXT HOLIDAY 46 S-3 45,08 m²

Zimmer 1	5,88 m ²
Bad	3,01 m ²
Abstellraum	0,95 m ²
Küche/Essen/Wohnen	23,48 m ²
Zimmer 2	5,88 m ²
Zimmer 3	5,88 m ²







NEXT Holiday L

Das optimale Zuhause auf Zeit

Die NEXT Holiday Häuser bieten wir in zwei unterschiedlichen Modulbreiten an. Es gibt vier Modelle aus Modulen der Größe L, die 3,85 Meter breit und in Größen von 32 bis 64 Quadratmeter Wohnfläche sowie mit zwei bis drei Schlafzimmern verfügbar sind. Ihre kostbare Freizeit können Sie in diesem großzügigen Ferienhaus ganz nach Ihren Wünschen und im modernen Ambiente genießen!





Next Holiday 32 L-1

Darf es etwas mehr Platz sein?

Entspannter entspannen als im Ein-Schlafzimmer-S-Modul-Haus lässt es sich im etwas größeren „NEXT Holiday 32 L-1“. Bei dieser L-Version bringt ein Meter mehr in der Breite ganze neun Quadratmeter mehr Wohnfläche. Diese machen sich im Schlafzimmer und vor allem im Wohn-/Essbereich bemerkbar. Hier könnten zwei zusätzliche Gäste auf der Schlafcouch übernachten und Platz am Esstisch finden. Auch die Küchenzeile und die Panoramafenster fallen in der L-Version größer aus, so dass dieses minimalistische Ferienhäuschen durchaus für Wochenend-Familienauszeiten geeignet ist.

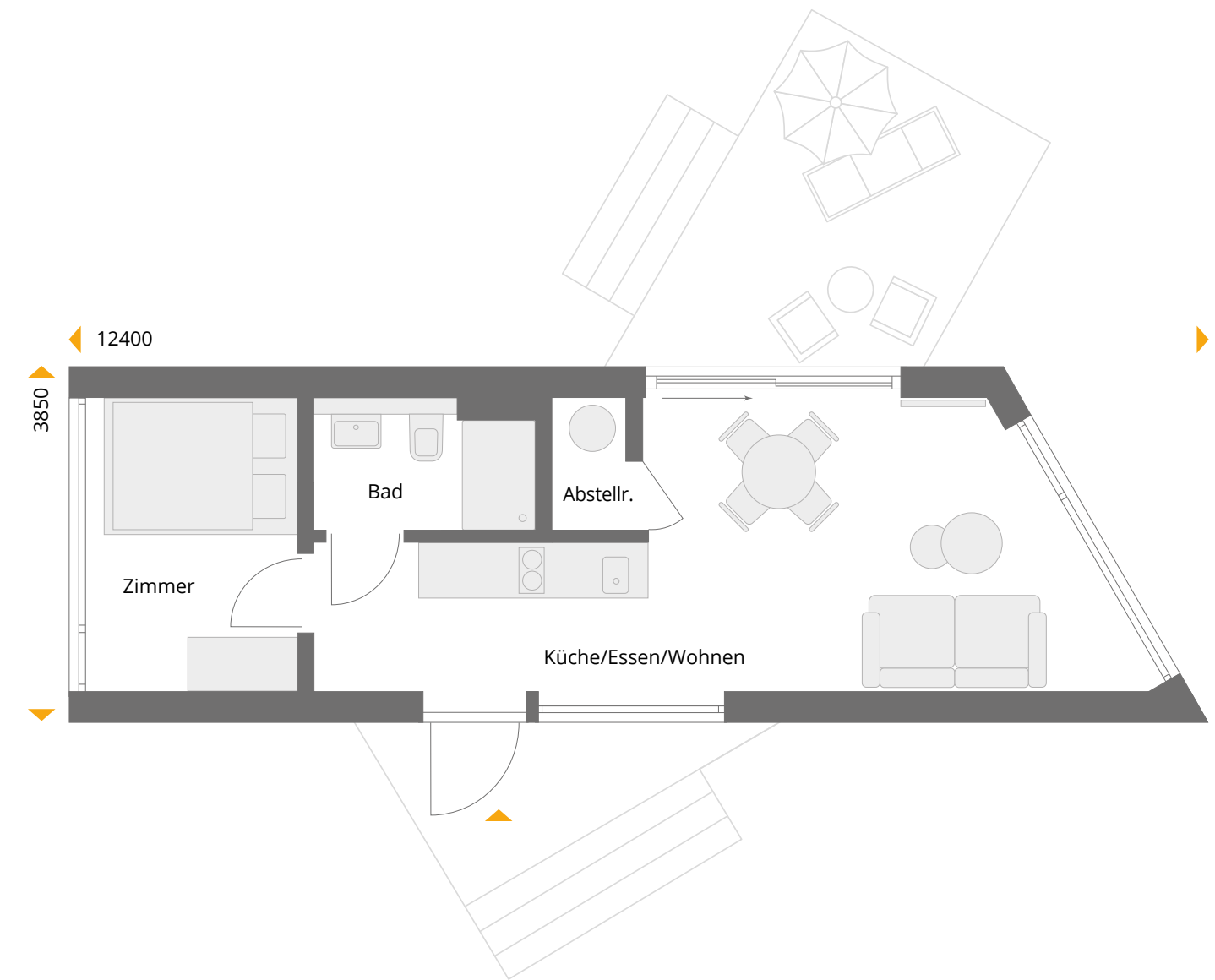
#Ferienhaus #Wochenendhaus #Schlüsselfertig #HouseToGo

Die Wände unserer Holiday-Häuser sind innen standardmäßig mit dekorbeschichteten Möbelplatten beplankt. Der Bodenbelag besteht aus Vinylpaneelen in Holz- oder Betonoptik. Im Badezimmer sind sowohl die Wände als auch der Boden mit trendigen und designstarken Rocko-Elementen verkleidet, einem Stein-Kunststoff-Gemisch, das zu über 70 Prozent aus natürlichem Marmor besteht und absolut wasserresistent ist. Das Haus ist mit einer Infrarotheizung und Wärmepumpe für die Warmwasserbereitung sowie moderner Sanitärausstattung versehen. Eine Küche inklusive Geräten ist optional bestellbar.



Grundriss

NEXT HOLIDAY 32 L-1	32,12 m²
Zimmer	7,00 m ²
Bad	3,34 m ²
Abstellraum	1,17 m ²
Küche/Essen/Wohnen	20,61 m ²









Next Holiday 48 L-3

Besser geht's nicht

Aus dem Haus über den Steg direkt in den See? Kein Problem mit diesem großzügigen Holiday-Haus, sofern Sie das passende Wassergrundstück Ihr Eigen nennen dürfen. Doch auch ohne See bietet Ihnen dieses temporäre Zuhause sehr viel Komfort. Die L-Module und ein angesetzter Seitenflügel schaffen Raum für einen großzügigen Wohn-, Ess- und Kochbereich mit Terrassenzugang sowie drei respektable Schlafzimmer mit fast vier Meter breiten Glasfronten. Ins Bett legen und Natur pur genießen, das bringt maximale Ruhe!

#Ferienhaus #Wochenendhaus #Schlüsselfertig #HouseToGo

Die Wände unserer Holiday-Häuser sind innen standardmäßig mit dekorbeschichteten Möbelplatten beplankt. Der Bodenbelag besteht aus Vinylpaneelen in Holz- oder Betonoptik. Im Badezimmer sind sowohl die Wände als auch der Boden mit trendigen und designstarken Rocko-Elementen verkleidet, einem Stein-Kunststoff-Gemisch, das zu über 70 Prozent aus natürlichem Marmor besteht und absolut wasserresistent ist. Das Haus ist mit einer Infrarotheizung und Wärmepumpe für die Warmwasserbereitung sowie moderner Sanitärausstattung versehen. Eine Küche inklusive Geräten ist optional bestellbar.



Grundriss

NEXT HOLIDAY 32 L-1 48,15 m²

Zimmer 1	7,00 m ²
Bad	3,34 m ²
Abstellraum	1,17 m ²
Küche/Essen/Wohnen	20,78 m ²
Zimmer 2	7,00 m ²
Zimmer 3	6,98 m ²









Next Holiday 49 L-2

Platz wie zu Hause

Wenn Sie eine kleine Familie sind, die größtmöglichen Wohnkomfort im Ferienhaus genießen möchte, empfiehlt sich dieses naturnahe 49 Quadratmeter Refugium mit zwei Schlafzimmern. Der Entwurf aus breiten L-Modulen hält ein Platzangebot im Wohn/Essbereich bereit, wie Sie ihn von zu Hause kennen und lädt zu einer entspannten langen Auszeit ein, auf die sogar die Küche eingestellt ist. Jeder Raum bietet mit einmaligen Panoramablickens Balsam für die Seele!

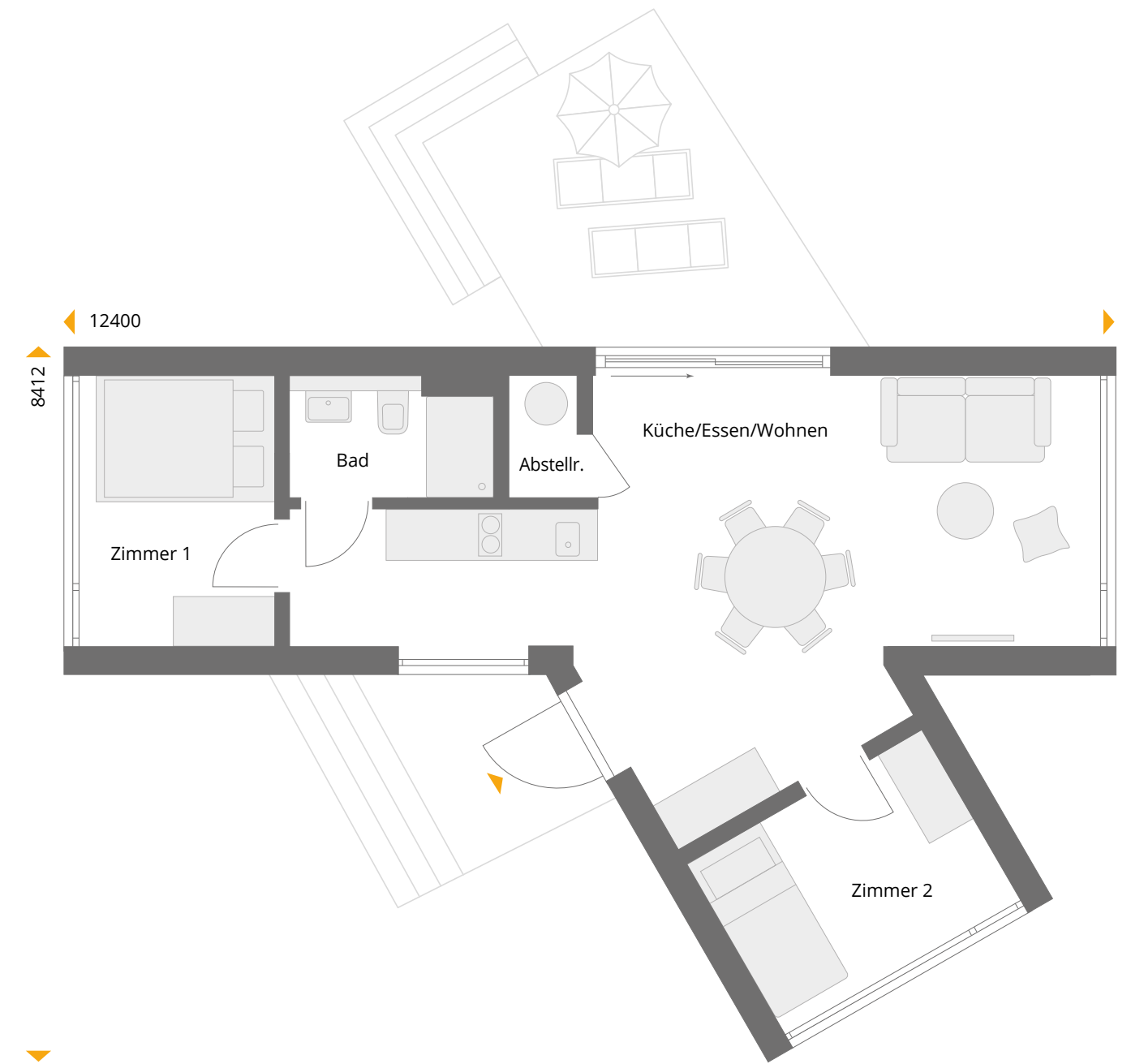
#Ferienhaus #Wochenendhaus #Schlüsselfertig #HouseToGo

Die Wände unserer Holiday-Häuser sind innen standardmäßig mit dekorbeschichteten Möbelplatten beplankt. Der Bodenbelag besteht aus Vinylpaneelen in Holz- oder Betonoptik. Im Badezimmer sind sowohl die Wände als auch der Boden mit trendigen und designstarken Rocko-Elementen verkleidet, einem Stein-Kunststoff-Gemisch, das zu über 70 Prozent aus natürlichem Marmor besteht und absolut wasserresistent ist. Das Haus ist mit einer Infrarotheizung und Wärmepumpe für die Warmwasserbereitung sowie moderner Sanitärausstattung versehen. Eine Küche inklusive Geräten ist optional bestellbar.

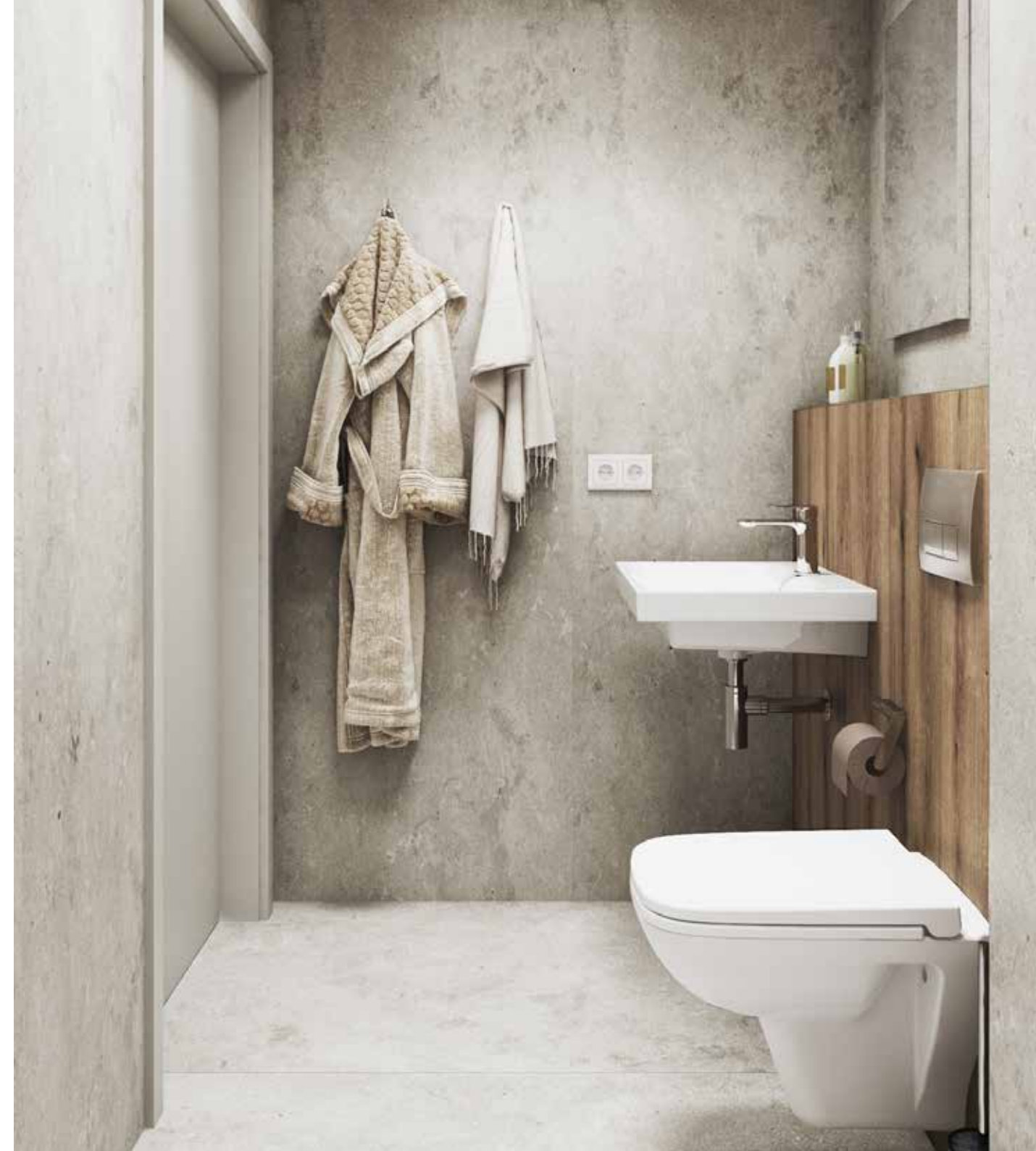


Grundriss

NEXT HOLIDAY 49 L-2	48,87 m²
Zimmer 1	7,00 m ²
Bad	3,34 m ²
Abstellraum	1,17 m ²
Küche/Essen/Wohnen	30,36 m ²
Zimmer 2	7,00 m ²









Next Holiday 63 L-3

Für Urlaub mit Freunden

Mit 63 Quadratmetern ist dieses Ferienhaus unser größtes Angebot. Aus L-Modulen und mit zwei Seitenflügeln errichtet, offeriert es drei Schlafzimmer und ein unvergleichlich großes und lichtdurchflutetes Gemeinschaftsareal mit großartigem Lounge- und separatem Essbereich. Die Küchenzeile bietet alle Möglichkeiten der Selbstversorgung, das moderne Bad einen luxuriösen Ort für die Körperpflege. Fünf vollverglaste Panoramawände holen die umliegende Natur direkt ins Haus und schaffen zusammen mit der windgeschützten Terrasse ein grandioses Urlaubsfeeling.

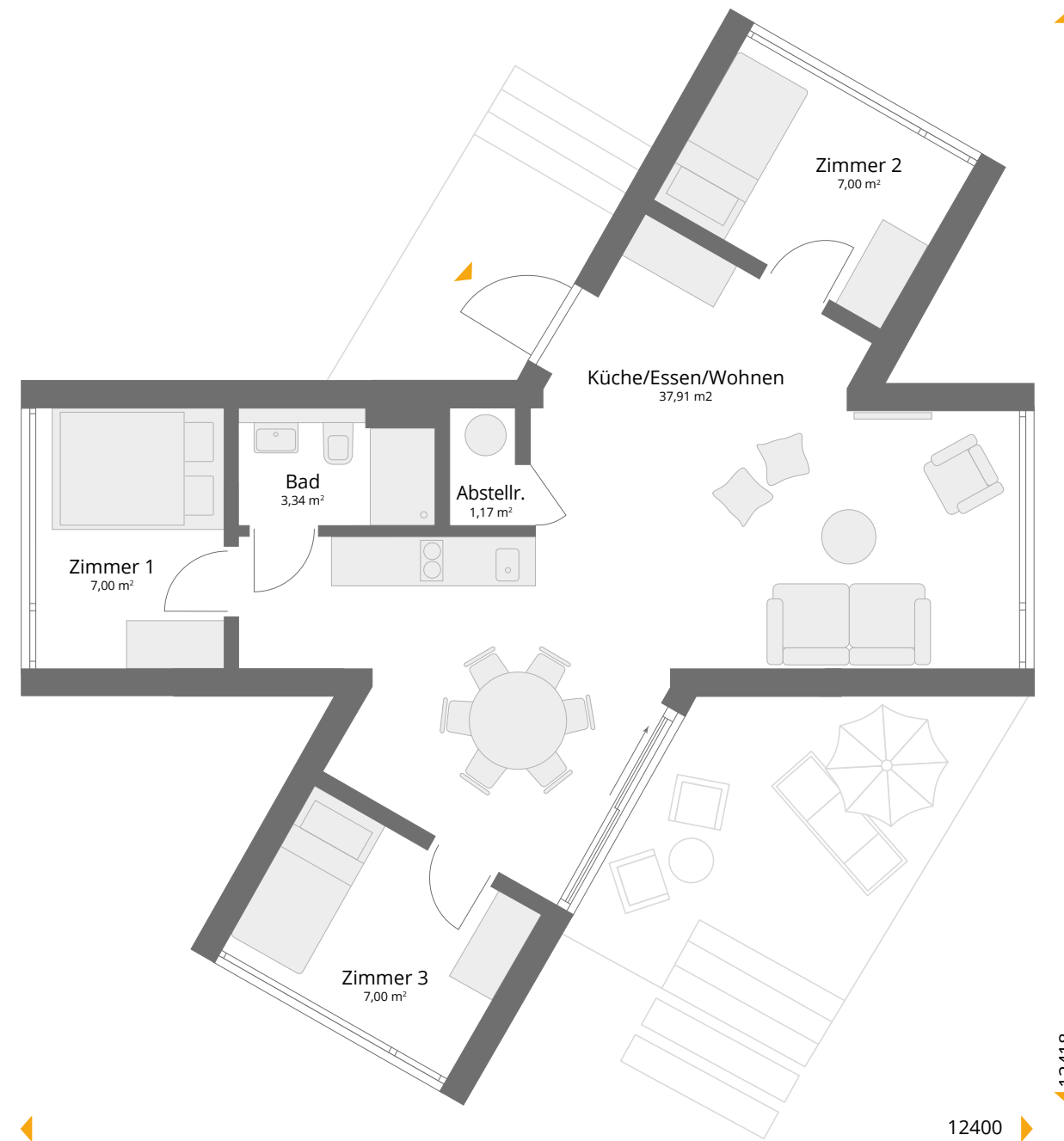
#Ferienhaus #Wochenendhaus #Schlüsselfertig #HouseToGo

Die Wände unserer Holiday-Häuser sind innen standardmäßig mit dekorbeschichteten Möbelplatten beplankt. Der Bodenbelag besteht aus Vinylpaneelen in Holz- oder Betonoptik. Im Badezimmer sind sowohl die Wände als auch der Boden mit trendigen und designstarken Rocko-Elementen verkleidet, einem Stein-Kunststoff-Gemisch, das zu über 70 Prozent aus natürlichem Marmor besteht und absolut wasserresistent ist. Das Haus ist mit einer Infrartheizung und Wärmepumpe für die Warmwasserbereitung sowie moderner Sanitärausstattung versehen. Eine Küche inklusive Geräten ist optional bestellbar.



Grundriss

NEXT HOLIDAY 63 L-3	63,42 m²
Zimmer 1	7,00 m ²
Bad	3,34 m ²
Abstellraum	1,17 m ²
Küche/Essen/Wohnen	37,91 m ²
Zimmer 2	7,00 m ²
Zimmer 3	7,00 m ²









Unsere Firma

Danwood gehört in Europa zu den bedeutendsten Herstellern von schlüsselfertigen Holz-Fertighäusern. Schöne Architektur, wohldurchdachte, praktische Grundrisse und transparente Preise in Verbindung mit der hohen Qualität von Materialien und Handwerk überzeugen unsere Kunden seit fast 30 Jahren.

Das Herz unserer Firma ist die Produktionsstätte, die sich in der ostpolnischen Region Podlachien befindet. Diese Region ist für ihre bezaubernde Natur und die jahrhundertealte Tradition des Holzbaus berühmt. Von hier aus liefern wir jede Woche rund 30 Häuser auf die Baustellen in Deutschland, wo unsere professionellen werkseigenen Bautrupps die Träume unserer Kunden realisieren. Danwood ist seit 1995 im Hausbaugeschäft tätig, beschäftigt zur Zeit über 2.300 Mitarbeiter und hat in diesem Zeitraum schon mehr als 17.000 Häuser gebaut.

Neben den erfolgreichen Marken DAN-WOOD House, DAN-WOOD Family und VISION by Danwood ist NEXT by Danwood die jüngste Marke von Danwood S.A.



N E X T
by Danwood



Danwood S.A.

Justus-von-Liebig-Str. 7

12489 Berlin

Tel. 030-67 82 39 80

Fax: 030-67 82 39 89

next@danwood.de

danwoodnext.de

Edition April 2024

